

ÁREAS DE INTERVENÇÃO:
1 - RUA DO PERÍMETRO URBANO DE CORONEL VIVIDA-PR

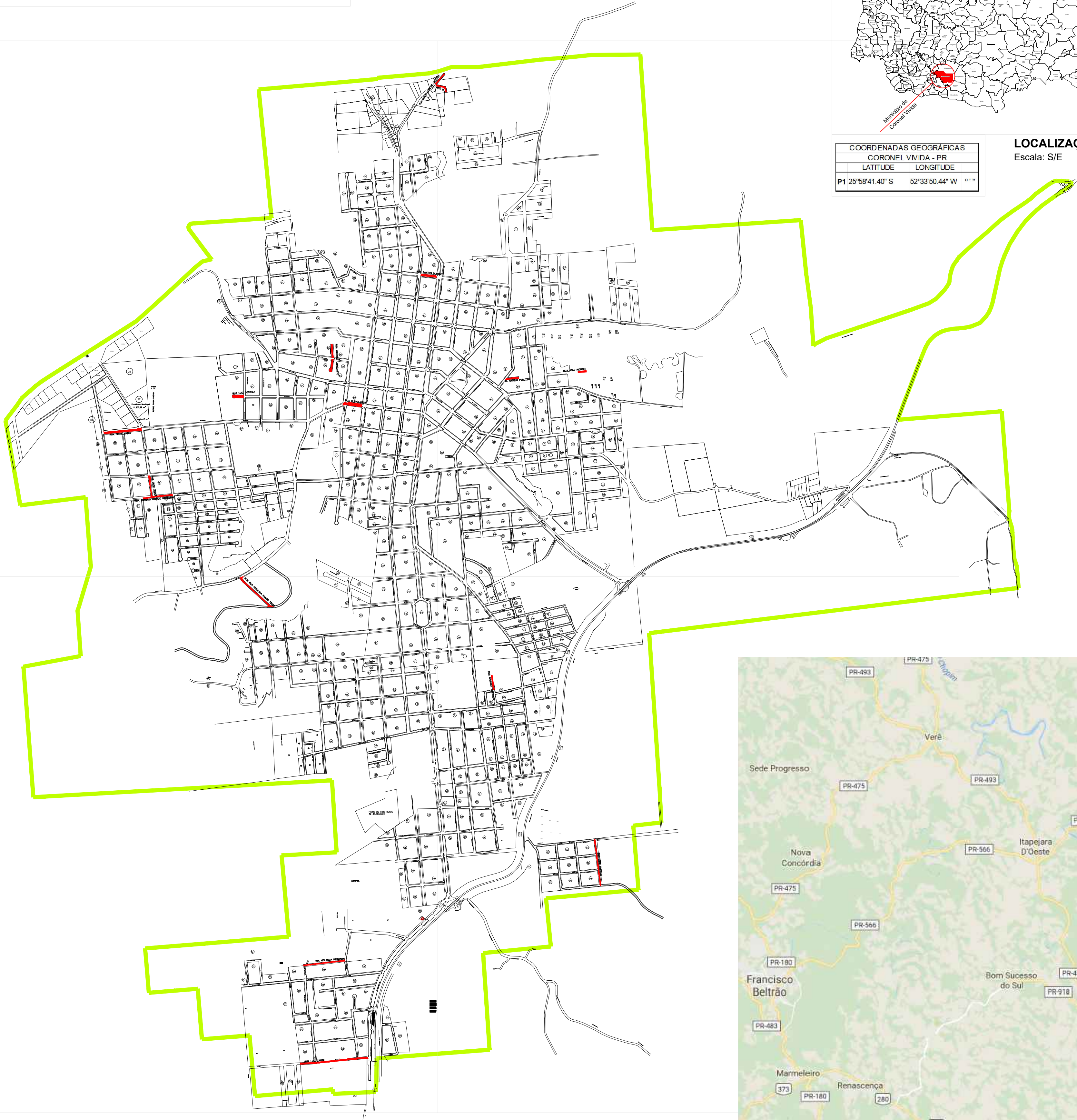


COORDENADAS GEOGRÁFICAS	
CORONEL VIVIDA - PR	
LATITUDE	LONGITUDE
P1 25°58'41.40" S	52°33'50.44" W

LOCALIZAÇÃO DO MUNICÍPIO
Escala: S/E

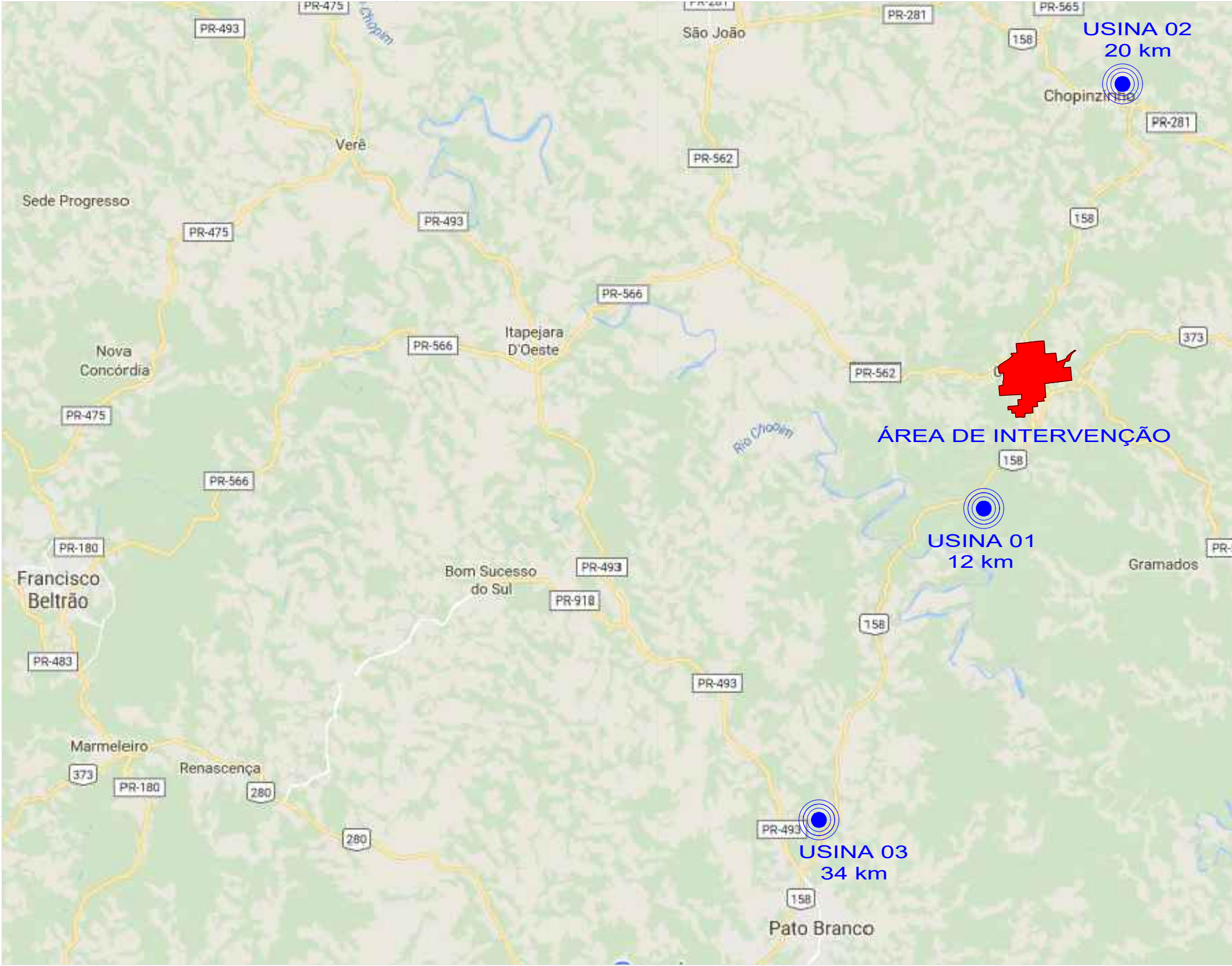


CURVAS DE NÍVEL
Escala: S/E



ÁREAS DE INTERVENÇÃO:
PERÍMETRO URBANO

LOCALIZAÇÃO DAS ÁREAS DE INTERVENÇÃO
Escala: 1/12500



CORONEL VIVIDA
ÁREAS DE INTERVENÇÃO:
DMT TRANSPORTES PAVIMENTAÇÃO
= 20+12+34 / 3 = +- 22 km;
BOTA FORA = +- 2km

APROVAÇÕES:



MUNICÍPIO DE CORONEL VIVIDA - PARANÁ
GESTÃO 2021 - 2024

Divisão de Estudos e Projetos
Praça Ângelo Mezzomo, s/nº
Coronel Vivida - Paraná
(46)3232-8300

Empreendimento:

RECAPEAMENTO ASFÁLTICO EM VIAS PÚBLICAS
URBANAS DE CORONEL VIVIDA/PR.

DIVERSAS RUAS

Prefeito Municipal	Conteúdo da prancha: LOCALIZAÇÃO CURVAS NÍVEL QUADRO DMT	Data: 16.05.2024
ANDERSON MANIQUE BARRETO PREFEITO	Área de Intervenção: 18.254,53 m²	Escala: Indicada
Responsável Técnico	ART DE PROJETO: 172024800231	Prancha: 01 DE 11
DOUGLAS CRISTIAN STRAPAZZON ENGENHEIRO CIVIL - CREA PR-209761/D	Desenho: Douglas Strapazzon	